

新商品

コンビネーション

(フルオープン3本ファスナータイプ)

着替えの御負担をより軽減する為に設計されました。

乾燥機
OK

プッシュ
ホック

●ここがポイント

胸元ファスナーに手を入れてしまう方には
引き手を固定させる工夫が施してあります。



①ファスナーの引き手を
ループに引掛けます。



②引掛けた状態。

プッシュホックの開け方



プッシュホックの
間に入差し指と
中指を差し込む

親指のツメで
内側の黒い部分を
垂直に押す



ブルー

オムツやパッドの交換
は股ファスナーのみの
開閉で可能

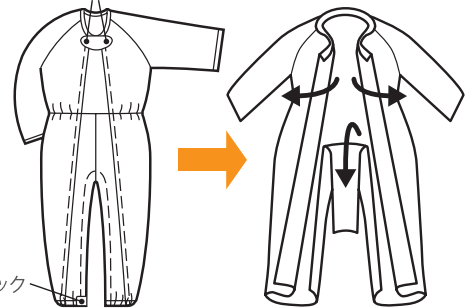


ピンク

胸元ファスナー2本により
前身を大きく開けることが
出来ます。

プッシュホック

フルオープンにした状態



プッシュホック

サイズ	対象ヌード寸法			製品寸法		
	身長	胸囲	ウエスト	総丈	裾丈	股下
S	148~158	80~90	66~76	130	65	58
M	156~166	86~96	74~84	134	68	60
L	164~174	92~102	82~92	140	71.5	62.5
LL	172~182	98~108	90~100	146	75	65

※サイズは(約:cm)となります。

ご注意

コンビネーションウェアは、自傷行為や抜管の恐れのある方や周囲の方へ対して
危険な行為に及ぶ恐れのある方が対象となります。
ご使用の際にご本人及びご家族への説明と同意が必要となる場合がございます。

問い合わせ先

コンビネーション (フルオープン3本ファスナータイプ)

品番 5819 S M L ￥9,000 (税抜)

LL ￥10,500 (税抜)

●素材/綿50%、ポリエステル50%

●洗濯○ 脱水○ 乾燥機○ (60℃)

〒920-3124 石川県金沢市荒屋1丁目105

北越エンゼル株式会社

TEL 076(255)6839 FAX 076(255)6849

<http://h-angel.co.jp/>